

0	Ausgangsverfahren: Antragsfassung	21.07.2022
Index	Änderungen bzw. Ergänzungen	Planungsstand

Genehmigungsplanung: Unterlage für eine Entscheidung nach § 18 AEG

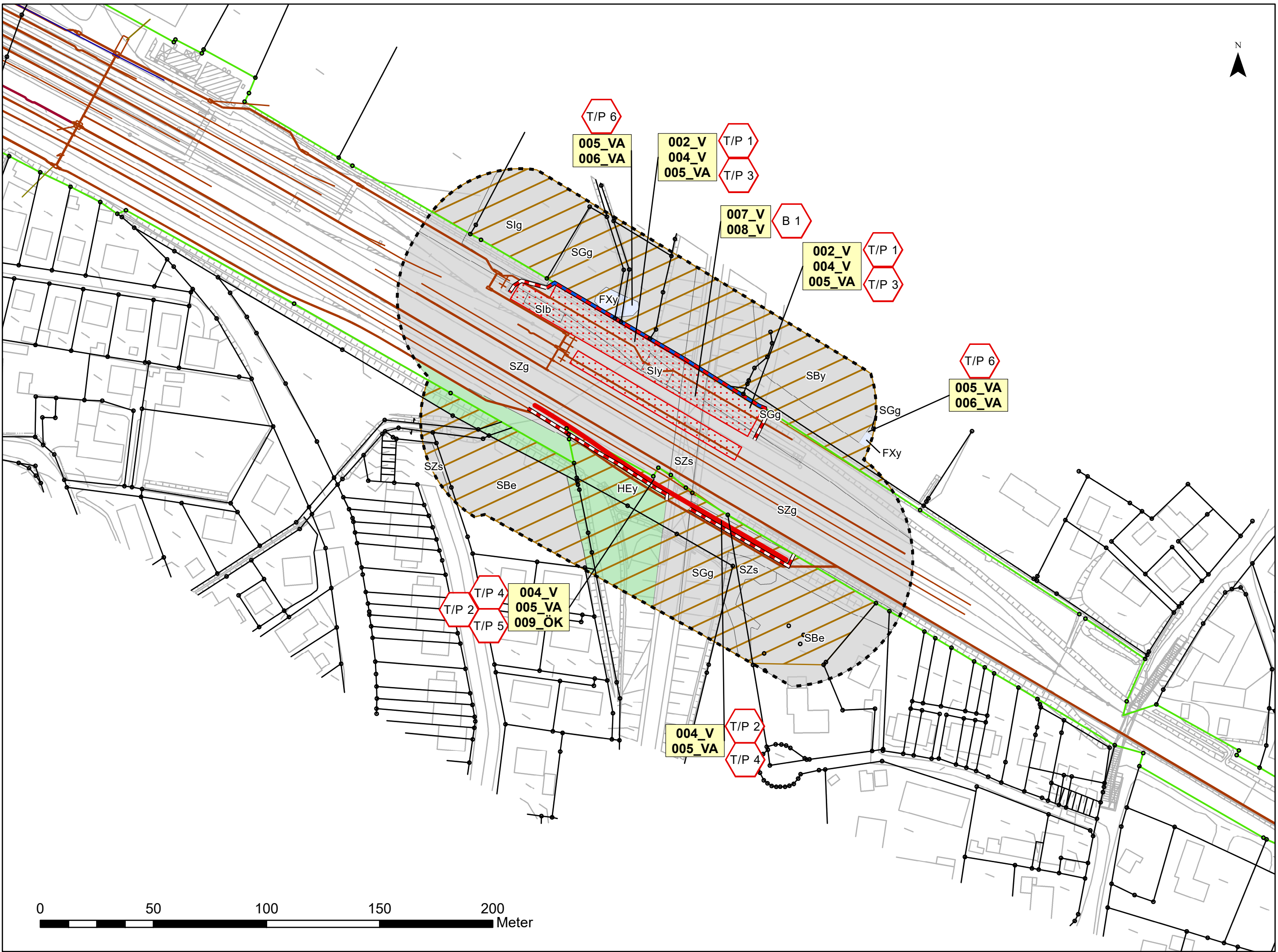
Vorhabenträgerin: DB InfraGo AG Anlagen und Instandhaltungsmanagement Nord Netz Kiel (I.NA-N-N-KIE) Hamburger Chaussee 10 24114 Kiel	Vertreter des Vorhabenträgers:	Planzeichen-Nr.: Plan 14.3 Projekt-Nr.: G.016127825								
Ört, Datum, Unterschrift		<table><tr><th>Datum</th><th>Name</th></tr><tr><td>gez. Juli 2022</td><td>CB</td></tr><tr><td>bearb. Juli 2022</td><td>LF</td></tr><tr><td>gepr. Juli 2022</td><td>GR</td></tr></table>	Datum	Name	gez. Juli 2022	CB	bearb. Juli 2022	LF	gepr. Juli 2022	GR
Datum	Name									
gez. Juli 2022	CB									
bearb. Juli 2022	LF									
gepr. Juli 2022	GR									
Vertreter der Vorhabenträgerin: DB InfraGo AG Infrastrukturprojekte Nord Technik Portfolio Hamburg-Kiel (I.IN-N-K-S) Hammerbrookstraße 44 20097 Hamburg	Planverfasser: Planungs-Gemeinschaft Helmstedter Straße 55A Telefon 0531-70715600 Internet www.lareg.de	Landschaftsplanung Reaktivierung Grünplanung 36126 Braunschweig Telefax 0531-70715615 E-Mail info@lareg.de								
Ört, Datum, Unterschrift	Braunschweig, 10.01.2024 i.A. Ört, Datum, Unterschrift	Höhensystem: - Koordinatensystem: Germany Zone 3 Ursprungsplan: - Blattgröße: 297 x 970 mm Maßstab: 1:1.500								

Vorhaben:

**ESTW Westerland (2. Baustufe)
Verlängerung Gl. 128**

Planart: Bestands-, Konflikt- und Maßnahmenplan

Planinhalt: Landschaftspflegerischer Begleitplan
Strecke 1210



Biotope (Kartierschlüssel für Biotope in Schleswig-Holstein, Stand März 2019)	(Zuordnung Biotoptyp nach Bundeskompensationsverordnung, Stand Juli 2020)
<div></div> Gehölze außerhalb von Wäldern	
HEy Sonstiges heimisches Laubgehölz	41.05a
<div></div> Binnengewässer	
FXy Sonstigs naturfernes Gewässer	24.07.13a
<div></div> Biotoptypen im Zusammenhang mit baulichen Anlagen	
SGg Urbanes Gebüsch mit heimischen Arten	41.03.03
SBe Einzel, Doppel- und Reihenhausbauung	53.01.03b
SBy Sonstige Wohnbebauung	53.01.05a
Slg Gewerbegebiet	53.01.14a
Slb Biogasanlage	53.01.07a.02
Sly Sonstige, nicht zu Wohnzwecken dienende Bebauung	53.01.07a.02
SZs Straßenverkehrsanlage	52.01.01a
SZg Gleisanlage	52.04.01
Konflikte	
<div>SG Nr.</div> Kurzbeschreibung Konflikt	
Beschreibung Konflikt:	
<div>T/P 1</div> Baubedingter Verlust von urbanem Gebüsch heimischer Arten	Schutzgüter (SG): T/P = Tiere, Biotope und Pflanzen B = Boden
Durch die Baumaßnahme kommt es zum temporären Verlust von urbanem Gebüsch mit heimischen Arten.	<div>T/P 2</div> Anlagebedingter Verlust von sonstigem heimischen Laubgehölz und Gebüsch mit heimischen Arten
Im Zuge des Vorhabens kommt es zum dauerhaften Verlust von sonstigem heimischen Laubgehölz und Gebüsch mit heimischen Arten.	<div>T/P 3</div> Baubedingter Verlust von Lebensräumen Fortpflanzungs- und Ruhestätten und damit einhergehende Verletzung / Tötung wertgebender Brutvogelarten
Im Zuge der Gehölzfällungen und Baufeldfreimachung kann es innerhalb der Brutzeit zu erheblichen Beeinträchtigungen der vorkommenden Brutvogelarten kommen, vorhandene Gelege können zerstört oder Nestlinge getötet werden	<div>T/P 4</div> Anlagebedingter Lebensraumverlust von Vogelarten mit Bindung an Gehölze
Im Zuge des Bauvorhabens kommt es zu einem dauerhaften Verlust von potentiellen Bruthabitaten.	<div>T/P 5</div> Erhöhtes Kollisionsrisiko für Fledermäuse durch Baustellenbeleuchtung
Durch nächtliche Lichtemissionen können Fledermäuse in den Baubereich gelenkt und dadurch das Kollisionsrisiko mit vorbeifahrenden Zügen erhöht werden.	<div>T/P 6</div> Baubedingte Beeinträchtigung von Amphibien
Bei einer Besiedlung der Flächen durch Amphibien ist es möglich, dass es während der Bauarbeiten zur Störung, Verletzung und Tötung durch die Baustellenfahrzeuge und den Baubetrieb kommt.	<div>B 1</div> Baubedingte Beeinträchtigung der Bodenfunktionen durch Verdichtung und Verformung
Im Bereich der Baustelleneinrichtungsflächen und Zuwegungen kommt es zur baubedingten Beeinträchtigung der Bodenstruktur durch Bodenabtrag, Verformung und Verdichtung.	

Vermeidungs- / Minderungsmaßnahmen	
<div>001_V</div> Umweltfachliche Bauüberwachung (gilt im gesamten Arbeitsbereich)	
<div>002_V</div> Wiederherstellung bauzeitlich beanspruchter Flächen	
<div>003_VA</div> Reduktion der Lichtemissionen auf das nötige Minimum und Einsatz von Richtstrahlern (gilt im gesamten Arbeitsbereich)	
<div>004_V</div> Schutz wertvoller Vegetationsstrukturen nach RAS – LP 4	
<div>005_VA</div> Bauzeitenregelung für die Baufeldfreimachung	
<div>006_VA</div> Amphibienschutzzaun	
<div>007_V</div> Erhalt der natürlichen Bodenstruktur und Schutz des Oberbodens (gilt im gesamten Arbeitsbereich)	
<div>008_V</div> Bodenrekultivierung	
<div>009_ÖK</div> Ökokonto Keitumer Marsch 1	
Besondere Böden	
<div></div> Plaggenesche	
Sonstiges	
<div></div> Planung	<div></div> Untersuchungsgebiet
<div></div> Rückbau	<div></div> Bestand
<div></div> tangierende Planung (nachrichtliche Darstellung)	<div></div> Kataster
<div></div> äußere Grenze der vorhabenträgerreigenen Grundstücke	<div></div> Baustelleneinrichtungsfläche